

#### APRESENTAÇÃO

- Válvulas solenoide 2/2 vias normalmente fechada;
- Construção Robusta para operações contínuas;
- Corpo em Ferro Fundido Nodular;
- Flanges que permitem desmontar a válvula sem desconectar a tubulações e roscas;

#### INFORMAÇÕES GERAIS

Pressão diferencial 0- 20 bar [1 bar = 100 kPa]  
Tempo de Resposta 100 - 1000 ms

Fluido	Temperatura	Vedação (#)
Amônia	-20°C a +85°C	CR / PTFE



#### MATERIAIS EM CONTATO COM O FLUIDO

(#) Verificar a compatibilidade dos materiais abaixo em contato com o fluido

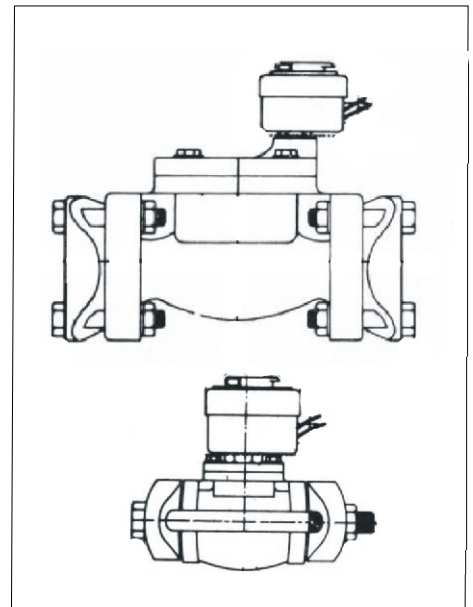
Corpo	Ferro Fundido
Flanges	Aço Forjado WCB (soldável)
Juntas da Flange	Asbesto
Base do Solenoide	Aço Inox 305
Núcleo e <i>plugnut</i> (núcleo fixo)	Aço Inox 430F
Molas	Aço Inox 302
Vedações Disco de vedação	Neoprene e PTFE
Anel de defasagem	Alumínio

#### CARACTERÍSTICAS ELÉTRICAS

Tensão standart: C.C.(=): Consultar ASCO  
C.A.(~): 24V/ 60Hz – 120V/ 60Hz – 240V / 60Hz  
outras tensões sob encomenda (consulte a ASCO)

Classe de Isolamento Standart	Tamanho da Bobina	Potência Nominal / Consumo				Bobina Sobressalente		
		C.C.		C.A.		Prefixo SC*		
		Watts	Watts	VA Sustentação	VA Arranque	C.C.	C.A.	
F	M-XX	-	16,7	35	78	-	400425-225	400425-228
F	M-12	-	15,4	33,6	110	-	400525-125	400525-128

\* Para outros tipos de bobinas consultar a página 05.



#### TABELA DE ESPECIFICAÇÃO

Conexão	Orifício (mm)	Capacidade de Vazão		Pressão Dif. (Kg/cm²)		Máxima Temperatura do Fluido °C		Prefixos				Número Básico de Catálogo		Potência da Bobina Watts			
		KV Fator de Fluxo	T.R.NH³ com ΔP = 0,2 Kg/cm²	Mín.	Máxima		C.A.	C.C.	Áreas Classificadas			IP-65	Corpo em Latão	Construção	C.A.	C.C.	
					Ex dm	Ex e mb			Ex d								
<b>Válvulas com conexão roscada (NPT).</b>																	
1/4"	3,2	0,29	10	0	20	-	80	-	•	-	•	•	•	8523-039	1	16,7	-
3/8"	3,2	0,29	10	0	20	-	80	-	•	-	•	•	•	8523-041	1	16,7	-
1/2"	3,2	0,29	10	0	20	-	80	-	•	-	•	•	•	8523-043	1	16,7	-
<b>Válvulas com conexão flangeada (SOCKET WELD).</b>																	
1/2"	3,2	0,29	10	0	20	-	80	-	•	-	•	•	•	8523-048	2	16,7	-
③	17	5,5	175	0,2	17	-	82	-	•	-	•	•	•	8523C010	3	15,4	-
1/2"	17	5,5	175	0,2	17	-	82	-	•	-	•	•	•	8523C012	3	15,4	-
3/4"	17	5,5	175	0,2	17	-	82	-	•	-	•	•	•	8523C013	3	15,4	-
1"	17	5,5	175	0,2	17	-	82	-	•	-	•	•	•	8523C014	3	15,4	-
③	38	28,5	915	0,2	20	-	82	-	•	-	•	•	•	8523C020 ④	4	15,4	-
1"	38	28,5	915	0,2	20	-	82	-	•	-	•	•	•	8523C024 ④	4	15,4	-
1 1/4"	38	28,5	915	0,2	20	-	82	-	•	-	•	•	•	8523C025 ④	4	15,4	-
1 1/2"	38	28,5	915	0,2	20	-	82	-	•	-	•	•	•	8523C026 ④	4	15,4	-
2"	38	28,5	915	0,2	20	-	82	-	•	-	•	•	•	8523C028 ④	4	15,4	-

- ① Para prefixos EF/EV, deverá ser alterado o 5º dígito do código base para "G". Ex.: EF8210G002. Sofrem pequenas variações nas potências de até + ou - 10%.
- ② Consultar a ASCO para codificação;
- ③ Estas válvulas são fornecidas sem flange;
- ④ Estas válvulas devem ser instaladas com o operador solenoide na vertical e para cima.

### OPÇÕES E ACESSÓRIOS

- Conexão roscada tipo BSP;
- Operador manual tipo mantido;
- Bobinas com classe de isolamento "H";
- Conector plug-in com led e supressor de ruídos (disponível apenas para bobinas "SC");
- Outros (consultar fábrica).

### INSTALAÇÃO

- Instruções de instalação/manutenção incluídas com o produto;
- Vista explodida da válvula mostrando componentes do kit de reparo fornecida sob requisição;

### Dimensões, Pesos e Kit de Reparo.

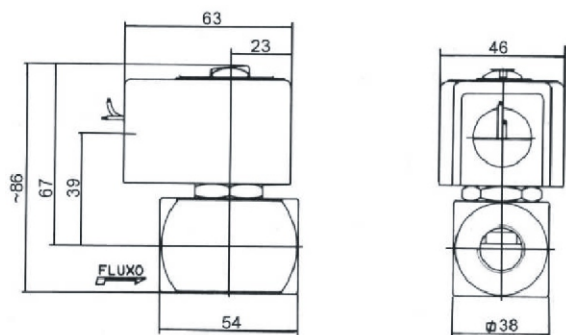
Construção No.	Kit de Reparo *	Peso Aprox. (kg)
	C.A.	
1	FV-111255	0,6
2	FV-111278	1,7
3	FV-134086	3,8
4	FV-134088	14,2

#### Observações:

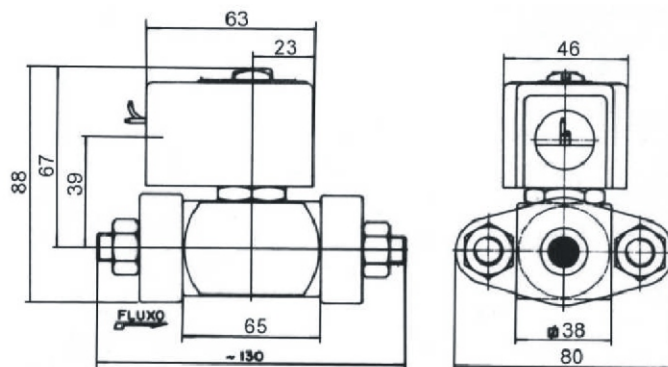
- Dimensões em "mm" para válvulas montadas com bobinas sem prefixo.
- Pequenas variações podem ocorrer para montagem com outras bobinas.

\* Kit de reparo para a versão com bobina Ex d, consultar a Ascovál.

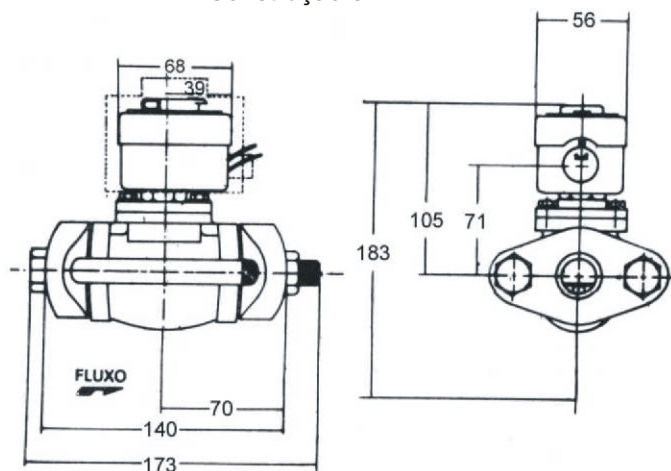
Construção 1



Construção 2



Construção 3



Construção 4

