

# LINHA 1502 - VÁLVULA GAVETA HASTE NÃO ASCENDENTE

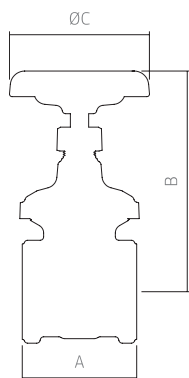
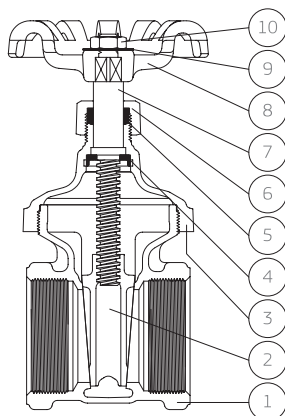
Gate valve non rising stem

Válvula de compuerta vástago no ascendente



PN 16

DN 15 → 100



MEDIDAS sizes medidas		DIMENSÕES dimensions dimensiones			CONDIÇÕES DE TRABALHO working conditions condiciones de trabajo	
NPS*	DN**	A	B	ØC	<b>VAPOR SATURADO</b> saturated steam vapor saturado	0,86 MPa / 168 °C (90 MCA ou 125 PSI)
1/2"	15	45	72	50	<b>ÁGUA, ÓLEO</b> water, oil agua, aceite	1,37 MPa (140 MCA ou 200 PSI)
3/4"	20	50	82	60		
1"	25	57	99	70		
1 1/4"	32	64	115	83		
1 1/2"	40	69	130	83		
2"	50	79	159	93		
2 1/2"	65	92	183	122		
3"	80	106	208	132		
4"	100	130	272	167		

\* NPS = Tamanho nominal da tubulação  
Nominal pipe size  
Tamaño nominal de la tubería

\*\* DN = Diâmetro nominal  
Nominal diameter  
Diámetro nominal

POS.	DENOMINAÇÃO designation designación	MATERIAL material materiales	ABNT	ASTM
1	Corpo body cuerpo	Bronze bronce bronce	NBR6314/ C83600	B62/ C83600
2	Cunha sólida solid wedge cuña sólida	Bronze bronce bronce	NBR6314/ C83600	B62/ C83600
3	Tampa bonnet boneto	Bronze bronce bronce	NBR6314/ C83600	B62/ C83600
4	Arruela de trava lock washer anillo de trava	Latão brass latón	NBR6188/ C37700	B124/ C37700
5	Gaxeta packing empaqué	PTFE	-	-
6	Porca da gaxeta packing nut tuerca prensa empaqué	Latão brass latón	NBR5023	B16/ C36000
7	Haste stem vástago	Latão brass latón	NBR6188/ C37700	B124/ C37700
8	Volante*** handwheel*** volante***	Poliâmida polyamide poliâmida	-	-
9	Arruela de identificação identification plate roldana de identificación	Alumínio aluminum aluminio	-	-
10	Porca do volante handwheel nut tuerca del volante	Aço inox stainless steel acero inox	NBR5601/ 304	A276/ C304

Nas medidas DN 65 (2 1/2") DN 80 (3") e DN 100 (4") volante de alumínio.  
For DN 65 (2 1/2") DN 80 (3") and DN 100 (4") handwheel of aluminum.  
En las medidas DN 65 (2 1/2") DN 80 (3") y DN 100 (4") volante de aluminio.

Tampa roscada externamente - extremidades com roscas NPT  
Externally screwed bonnet - threaded ends - NPT  
Bonete roscado externamente - extremos roscados NPT

Na medida DN 100 (4") a tampa é aparafusada ao corpo.  
For DN 100 (4") size the bonnet is bolted on the body.  
En la medida DN 100 (4") el bonete es atornillado al cuerpo.

dimensões em milímetros  
dimensions in mm  
dimensiones en mm